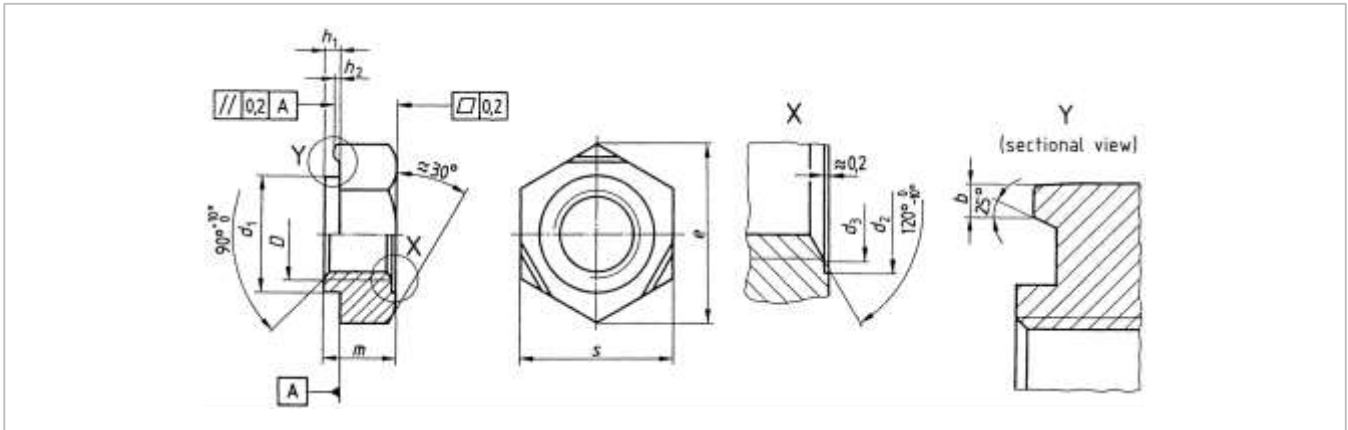


DIN 929

# Hexagon weld nuts

Steel | bright | Cr(VI) - free | Metric Thread



Çap (D)	b		d <sub>1</sub>		e	d <sub>3</sub>	d <sub>2</sub>	
	min.	max.	min.	max.	min.	max.	min.	max.
M4	0,60	1,00	5,89	5,97	9,83	4,20	6,00	6,18
M5	0,60	1,00	6,87	6,96	10,95	5,25	7,00	7,22
M6	0,68	1,12	7,87	7,96	12,02	6,30	8,00	8,22
M8	0,75	1,25	10,34	10,45	15,38	8,40	10,50	10,72
M10	0,95	1,55	12,34	12,45	18,74	10,50	12,50	12,77
M12	0,95	1,55	14,64	14,75	20,91	12,60	14,80	15,07

Çap (D)	h <sub>1</sub>		h <sub>2</sub>		m		s	
	min.	max.	min.	max.	min.	max.	min.	max.
M4	0,55	0,65	0,25	0,35	3,20	3,50	8,78	9,00
M5	0,60	0,70	0,30	0,40	3,70	4,00	9,78	10,00
M6	0,60	0,75	0,30	0,40	4,70	5,00	10,73	11,00
M8	0,75	0,90	0,35	0,50	6,14	6,50	13,73	14,00
M10	0,95	1,15	0,50	0,65	7,64	8,00	16,73	17,00
M12	1,20	1,40	0,60	0,80	9,64	10,00	18,67	19,00